

SANKI
ENGINEERING CORPORATION
CORPORATE GUIDE



産機エンジニアリング株式会社



from ZERO

SANKIは人間力で 新たな価値を創りだす

その社員のほとんどが設計技術者というエキスパート集団。
それがわたしたち産機エンジニアリング株式会社の最大の特徴です。
SANKIのチカラは、豊富な実績と技術力、幅広い事業領域、そして人間力。
お客様の期待に応えるために、常に挑戦し努力することができるチカラ。
自己の専門性を高めながら、チームとして大きな仕事を成し遂げるチカラ。
SANKIは最高のサービスを追求し、社員一人ひとりを起点にして、
いつも「人間力」から価値を生み出します。

設計部門

from DESIGN to CREATION

高度な技術とフレキシブルな思考で、常に創造にチャレンジ。

主力事業として約100名の設計スタッフを擁し、製鉄から一般産業機械まで幅広い分野に対応。
 『顧客満足』をスローガンに、3D図面、解析、3次元スキャニング技術を使い、
 設計・設備保全・老朽診断を連携して行っています。
 長年培った設計技能を基盤に、お客様のニーズに対して最適な解決策を提案します。

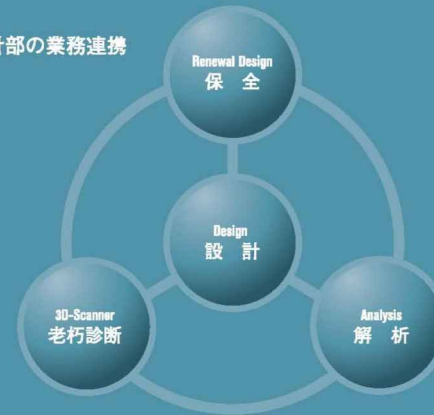
work flow



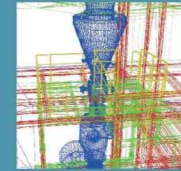
- 【対応分野】
- 製鉄プラント
 - 環境プラント
 - 輸送・省力化機械
 - プラント保全
 - 3D-スキャニング
 - その他機械全般



設計部の業務連携



Design/設計



3D-Scanner/老朽診断



Analysis/解析



Renewal Design/保全



エンジニアリング部門

from TECHNOLOGY to CREDIBILITY

信頼の実績と総合技術力で、あらゆるニーズに応える

産業界の自動化・省力化機械の企画、開発並びに機械設備の設計、製作、据付、試運転に至るまで、一貫したサービスを行っています。お客様とのコミュニケーションを大切にしながら、すべての過程において厳密に誠実に対処し、プロジェクトを完遂します。



work flow



【納入実績】



- 1 溶接機械
- 2 産業機械
- 3 製鉄機械
- 4 製鉄機械
- 5 梱包機械
- 6 試験・検査機械
- 7 非鉄機械
- 8 溶接治具

千葉事業所

from SYNERGY to CONTRIBUTION

製鉄所・研究開発部門の最前線で活躍する精鋭エンジニア

日本製鉄株式会社東日本製鉄所や技術開発本部の技術パートナーとして、機械設計、エンジニアリング、技術開発、試験装置開発を担当。幅広い視野と能力が必要とされる大きな現場や研究開発部門で、各部門と折衝し協力関係を築きながら、生産向上や未来技術に貢献しています。また、日本製鉄グループ会社や他企業にもエンジニアリングサービスを行っています。

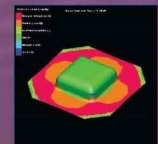


CAE(数値解析)部門

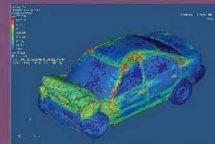
from ANALYSIS to SOLUTION

先端技術を支えるスペシャリストチーム

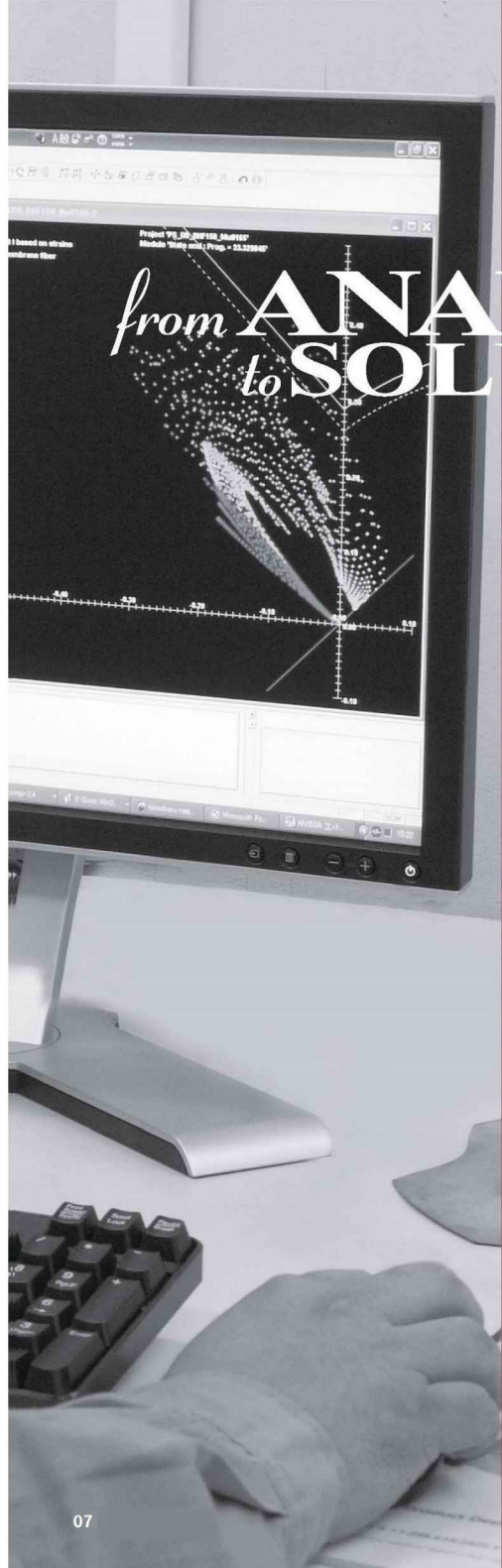
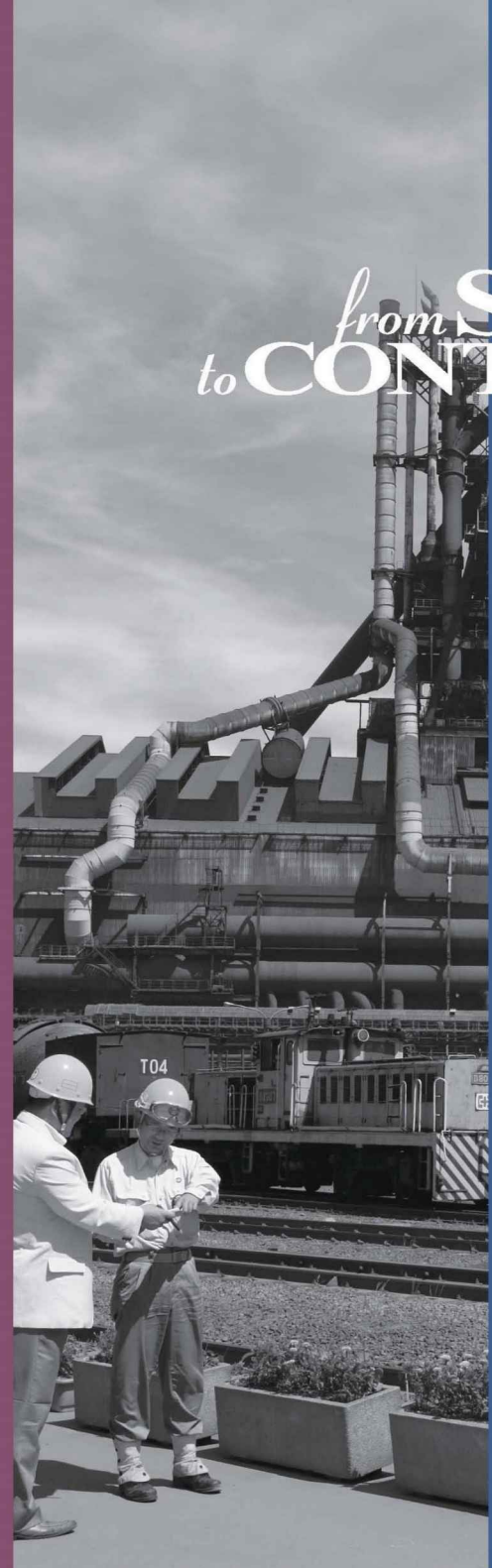
高度な知識と技能を持つ専門技術者が、専用ソフトを装備したコンピューターを駆使して精密なシミュレーションを行います。製鉄、機械、自動車、建設、環境等、様々な分野において数値解析技術を提供し、既存設備の問題解決や、研究開発の可能性を実証する重要な役割を担っています。



プレス解析



衝突解析



from **ZERO** *to* **INFINITY**
無限の可能性へ挑む

わたしたちの使命は、お客様の課題を解決し、
真の満足を提供すること。
そのために、今の限界を超えて成長し、
環境に対して自ら働きかけ、
新しい変化を起こせる企業でありたいと思っています。
挑戦によって、不可能をひとつずつ可能に。
実績によって、お客様の要望を少しずつ信頼に。
協力によって、個々のチカラを大きなパワーに。
SANKIは、無限の可能性を信じて挑み続けます。
これからも、ずっと。



産機エンジニアリング株式会社

本 社 804-0092 北九州市戸畑区小芝3丁目8-24
TEL.093-871-5135 FAX.093-871-5142

北九州事業所 804-0002 北九州市戸畑区大字中原46-59
TEL.093-872-5211 FAX.093-872-5219

千葉事業所 292-0805 千葉県木更津市大和3丁目3-4
TEL.0438-40-5995 FAX.0438-40-5997

東京サテライト 101-0024 東京都千代田区神田和泉町1-3-17 誠心ビル501
TEL.03-5829-9363

| 概要

- 名称 産機エンジニアリング株式会社
- 所在地 北九州市戸畑区小芝3丁目8番24号
TEL 093-871-5135
FAX 093-871-5142
- 代表者 代表取締役社長 糸山 隆幸
- 資本金 7,000万円
- 年商 26億円
- 従業員 150名
機械・プラント製図技能士1級 90名
CAE(コンピュータ解析対応者) 14名
1983年4月
- 設立年月日 1983年4月
- 事業内容 機械設計(製鉄・環境プラント等)
産業機械の設計・製作・据付・試運転
数値解析(構造・熱伝導解析等)
技術者派遣
- 本社 北九州市戸畑区小芝3丁目8-24
TEL 093-871-5135(総務部)
FAX 093-871-5142(総務部)
TEL 093-871-5120(エンジニアリング部)
FAX 093-871-5130(エンジニアリング部)
- 北九州事業所 北九州市戸畑区大字中原46-59
TEL 093-872-5211(設計部)
TEL 093-873-5430(CAE室)
FAX 093-872-5219(各部門共通)
- 千葉事業所 千葉県木更津市大和3丁目3-4
TEL 0438-40-5995
FAX 0438-40-5997
- 東京サテライト 東京都千代田区神田和泉町1-3-17
誠心ビル501
TEL 03-5829-9363
- 役員 糸山 隆幸(代表取締役社長)
柴田 一志(取締役)
園田 正博(取締役)
古家 秀彦(取締役)
藤下 博(監査役)

- 主要取引銀行 北九州銀行
福岡銀行

- 主要取引先 日本製鉄株式会社
日鉄エンジニアリング株式会社
日鉄テックスエンジニアリング株式会社
日鉄テクノロジー株式会社
日鉄物流株式会社
日鉄溶接工業株式会社
黒崎播磨株式会社
株式会社神戸製鋼所
JFEエンジニアリング株式会社
株式会社高田工業所
千代田化工建設株式会社
中外炉工業株式会社
TOTO株式会社
日之出水道機器株式会社
株式会社守谷商会

| 沿革

- 1948年 西日本設計工業株式会社の前身
「新野工務店」創立
- 1950年 井上設計工業株式会社の前身
「田川工務店」創立
- 1957年 日機産業株式会社の前身
「渡辺商会設計部門」創立
- 1983年 日機産業株式会社、井上設計工業株式会社、
西日本設計工業株式会社の設計部門が合併
「産機エンジニアリング株式会社」設立
同時に新日本製鐵株式会社及び関係会社が
17.1%の資本参加
5部門(総務部、設計本部、技術部、資料業務部、
君津事業所)にてスタート
- 1984年 派遣グループを技術協力部門として発足
- 1986年 技術部をエンジニアリング事業部として発足
- 1993年 創立10周年
- 1999年 CAEグループを事業部門として発足
- 2003年 創立20周年
- 2007年 本社新社屋竣工
- 2008年 「3次元レーザー測定機を利用した設備診断サービス」
北九州エコプレミアムに選定
- 2013年 創立30周年
- 2019年 千葉事業所新社屋竣工(君津市から移転)
東京サテライト新設
- 2023年 創立40周年

Access Map



Organization chart / 組織図

